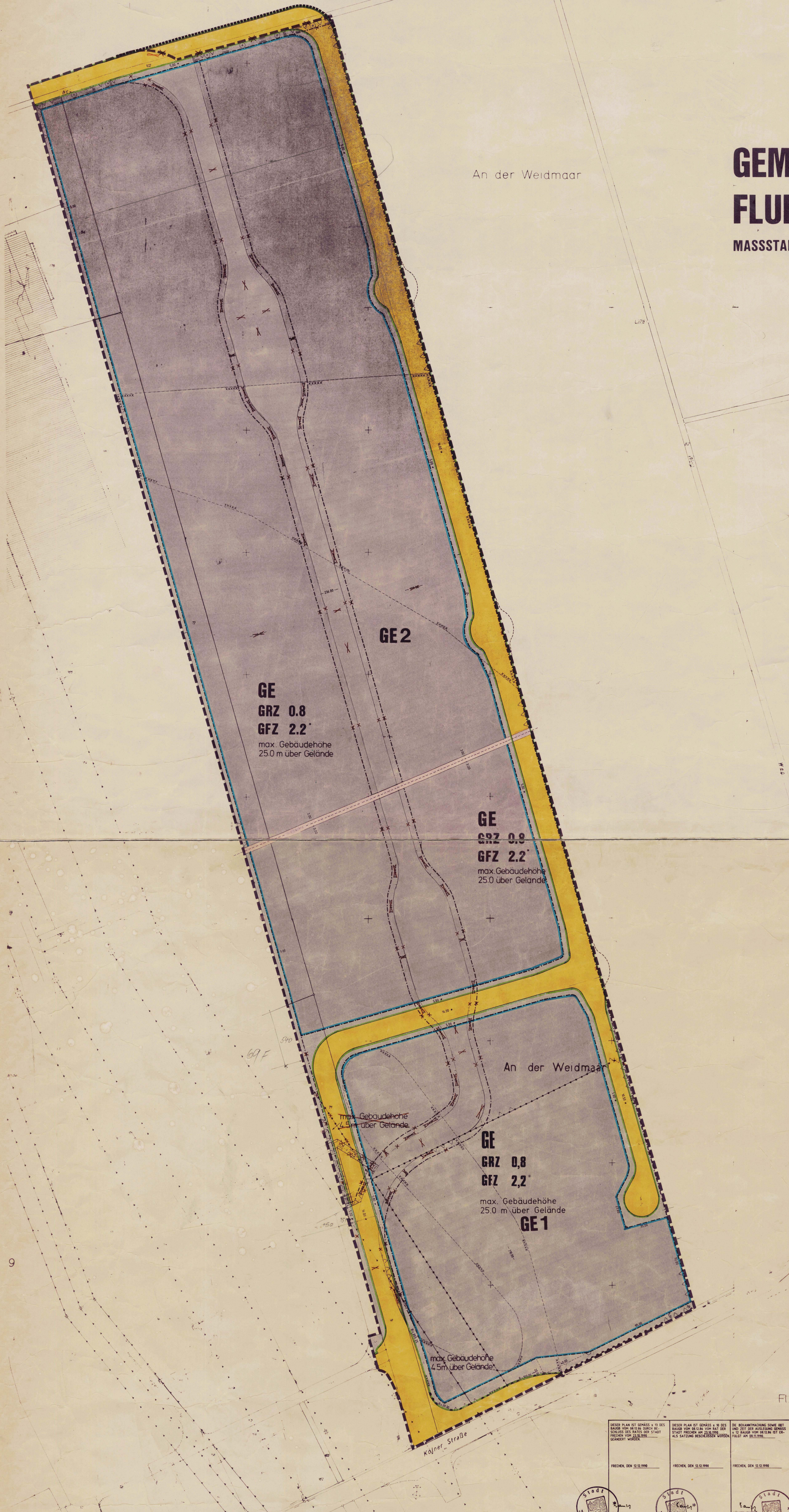


1. VEREINFACHTE ÄNDERUNG BEBAUUNGSPLAN NR. 63 F

GEWERBEGEBIET - OST

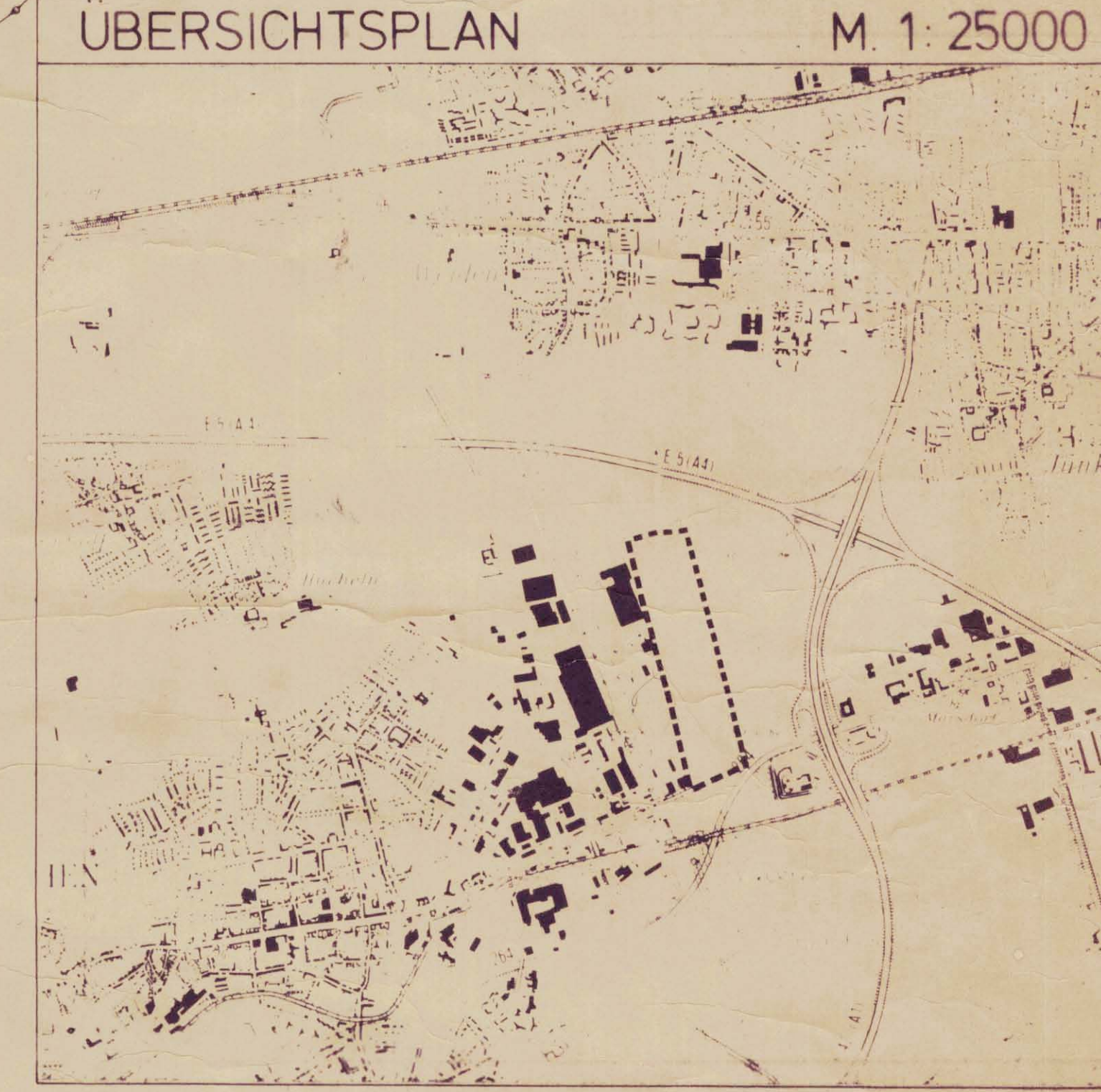
GEMARKUNG FRECHEN FLUR 8

MASSSTAB 1:1000



**ERGÄNZUNG DER TEXTLICHEN FESTSETZUNGEN NR. 1:
ANWISUNG AN DEN ABSTANDERLASS**

Abstand	Art	Bemerkung
500	35	Wasserleitung, wenn geneigt, möglichst nach Einleitung abzurufen im 100-150 m Abstand vor dem Übergang zum 2000
500	36	Erdschüttungen
500	37	Schneewege
500	38	Anlagen zur Herstellung von Kaminen und Mägen
500	39	Anlagen zum Aufheben, Abheben, Absetzen oder Schwenken von Lasten
500	40	Kleinere Anlagen, die durch 7 m über 20 m Höhe
500	41	Umschlagwerke und Aufzüge über 10 m Höhe
500	42	Wasserwerke und Anlagen zum Erzeugen von Wasserkraft
500	43	Schneefahrer
500	44	Katzenwege
500	45	Strom- und Ferngasleitungen über 10 m Höhe
500	46	Strom- und Ferngasleitungen über 10 m Höhe
500	47	Anlagen zur Herstellung von Eisen- und Stahlwerkzeugen
500	48	Anlagen zur Herstellung von Eisen- und Stahlwerkzeugen
500	49	Anlagen zur Herstellung von Eisen- und Stahlwerkzeugen
500	50	Anlagen zur Herstellung von Eisen- und Stahlwerkzeugen
500	51	Anlagen zur Herstellung von Eisen- und Stahlwerkzeugen
500	52	Anlagen zur Herstellung von Eisen- und Stahlwerkzeugen
500	53	Dampfkesselanlagen
500	54	Erzeugnisse aus chemischen Grundstoffen
500	55	Anlagen zur Herstellung von Eisen- und Stahlwerkzeugen
500	56	Anlagen zur Herstellung von Eisen- und Stahlwerkzeugen
500	57	Anlagen zur Herstellung von Eisen- und Stahlwerkzeugen
500	58	Anlagen zur Herstellung von Eisen- und Stahlwerkzeugen
500	59	Anlagen zur Herstellung von Eisen- und Stahlwerkzeugen
500	60	Anlagen zur Herstellung von Eisen- und Stahlwerkzeugen
500	61	Anlagen zur Herstellung von Eisen- und Stahlwerkzeugen
500	62	Strom- und Ferngasleitungen über 10 m Höhe
500	63	Hochspannungsleitungen über 10 m Höhe
500	64	Fabrikstätten ohne Zuluftentwässerung im Innern
500	65	Strom- und Ferngasleitungen über 10 m Höhe
500	66	Strom- und Ferngasleitungen über 10 m Höhe
500	67	Strom- und Ferngasleitungen über 10 m Höhe
500	68	Strom- und Ferngasleitungen über 10 m Höhe
500	69	Strom- und Ferngasleitungen über 10 m Höhe
500	70	Strom- und Ferngasleitungen über 10 m Höhe
500	71	Strom- und Ferngasleitungen über 10 m Höhe
500	72	Strom- und Ferngasleitungen über 10 m Höhe
500	73	Strom- und Ferngasleitungen über 10 m Höhe
500	74	Strom- und Ferngasleitungen über 10 m Höhe
500	75	Strom- und Ferngasleitungen über 10 m Höhe
500	76	Strom- und Ferngasleitungen über 10 m Höhe
500	77	Strom- und Ferngasleitungen über 10 m Höhe
500	78	Strom- und Ferngasleitungen über 10 m Höhe
500	79	Strom- und Ferngasleitungen über 10 m Höhe
500	80	Strom- und Ferngasleitungen über 10 m Höhe
500	81	Strom- und Ferngasleitungen über 10 m Höhe
500	82	Strom- und Ferngasleitungen über 10 m Höhe
500	83	Strom- und Ferngasleitungen über 10 m Höhe
500	84	Strom- und Ferngasleitungen über 10 m Höhe
500	85	Strom- und Ferngasleitungen über 10 m Höhe
500	86	Strom- und Ferngasleitungen über 10 m Höhe
500	87	Strom- und Ferngasleitungen über 10 m Höhe
500	88	Strom- und Ferngasleitungen über 10 m Höhe
500	89	Strom- und Ferngasleitungen über 10 m Höhe
500	90	Strom- und Ferngasleitungen über 10 m Höhe
500	91	Strom- und Ferngasleitungen über 10 m Höhe
500	92	Strom- und Ferngasleitungen über 10 m Höhe
500	93	Strom- und Ferngasleitungen über 10 m Höhe
500	94	Strom- und Ferngasleitungen über 10 m Höhe
500	95	Strom- und Ferngasleitungen über 10 m Höhe
500	96	Strom- und Ferngasleitungen über 10 m Höhe
500	97	Strom- und Ferngasleitungen über 10 m Höhe
500	98	Strom- und Ferngasleitungen über 10 m Höhe
500	99	Strom- und Ferngasleitungen über 10 m Höhe
500	100	Strom- und Ferngasleitungen über 10 m Höhe



INHALT PLANINGS- UND GEMISGUNGVERFAHREN	ART DER BAULICHEN NUTZUNG	VERKEHRSFLÄCHEN	HAUPTVERSORGUNGSLEITUNGEN	SONSTIGE PLANZEICHEN	TEXTLICHE FESTSETZUNGEN	PLANGRUNDLAGE
<p>Stadt Frechen</p> <p>ENTWURF UND BEARBEITUNG STADT FRECHEN PLANDIREKTOR PLANNINGSDIREKTOR</p> <p>INHALT DIESE PLANUNG BEZIEHT SICH AUF DEN BEBAUUNGSPLAN NR. 63 F, DER AM 20.08.1987 S. 1576 - 1578 ZULASSIG IST.</p> <p>ÜBERSICHTSPLAN 1:1000</p>	<p>GE GEWERBEGEBIET</p> <p>MASS DER BAULICHEN NUTZUNG 0,8 GRUNDFLÄCHENZAHL 2,2 GESCHOSSFLÄCHENZAHL</p> <p>BAUWEISE, BAULINIEN, BAUGRENZEN</p>	<p>STRAßENVERKEHRSFLÄCHEN STRAßENBEGRENZUNGSLINIE</p>	<p>ENTWASSERUNGSLEITUNG HOCHSPANNUNGSLEITUNG</p>	<p>GRENZE UNTERSCHIEDLICHER NUTZUNG GRENZE DES RAUMLICHEN GÜLTIGKEITSBEREICHES DES BEBAUUNGSPLANS GRENZE FÜR DIE VERWIRTLICHUNG VON GRÜNLÄCHEN BAUGRENZE BAUGRENZE BAUGRENZE</p>	<p>1. GEMÄSS ANHANG ZUM ABSTANDERLASS NW - RUNDERLASS DES MINISTERS VOM 20.08.1987 S. 1576 - 1578 ZULASSIG IST:</p> <p>GE 1 BETRIEBE DER ABSTANDERLASSEN V. 111, 111, 111 UND 111 BETRIEBE DER ABSTANDERLASSEN V. 111, 111, 111 UND 111 BETRIEBE MIT ANNEHMELICHEN EMISSIONSVERHÄLTNISS.</p> <p>2. VON DER VERBLIBENEN O. Z. NICHT VERBAULICHEN GRUNDSTÜCKFLÄCHE SIND 10% FÜR DEN NUTZUNGSPURPOSE ALS GRÜNLÄCHE, GARTEN O.Ä. ANZUFRIEDEN. STELLPLATZ UND SAISONSTELLE SIND HIERIN NICHT ZULASSIG.</p> <p>3. DIE NUTZUNG BAULICHER ANLAGEN IST NUR ZULASSIG, WENN 4) DAS EINLEITUNGSRECHT ZUM FÜR EINER P. 4. 111 NUTZUNGSPURPOSE IN AUFRAG GEBEN IST.</p> <p>4. DIE ARBEITSPURTEILIGE ERDELEITUNG, BEI DER DIE ERDELEITUNG ZUM FÜR EINER P. 4. 111 NUTZUNGSPURPOSE IN AUFRAG GEBEN IST.</p> <p>5. HINWEIS: IM VERBUND MIT ANHANG ZUM ABSTANDERLASS NW - RUNDERLASS DES MINISTERS VOM 20.08.1987 S. 1576 - 1578 ZULASSIG IST:</p>	<p>PLANGRUNDLAGE DIESE PLANUNG BEZIEHT SICH AUF DEN BEBAUUNGSPLAN NR. 63 F, DER AM 20.08.1987 S. 1576 - 1578 ZULASSIG IST.</p> <p>ÜBERSICHTSPLAN 1:25000</p>