

GEBAUDEBESTAND

	Wohngebäude		Öffentliche Gebäude
	Wirtschaftsgebäude		Hausnummer

HOHEN, GRENZEN, BEGRENZUNGS- UND BAULINIEN

	Höhenlage über NN		Begrenzungslinie
	Flächengrenze		Höhenbegrenzungslinie
	Grenze des Ortsgebietes		Baugrenze für Garagen
	Grenze des Landschaftsschutzgebietes		Baugrenze für Garagen

ART UND MASS DER BAULICHEN NUTZUNG

WS	Mittelwohngelände	WV	Kantonal
WR	Reines Wohngebiet	GE	Geviertgebiet
WA	Allgemeines Wohngebiet	GI	Industriegebiet
M	Mischgebiet	SO	Sondergebiet
OB	Örtliche Bauweise	FR	Friedhof
OD	Örtliche Bauweise	DN	Durchweg
OS	Örtliche Bauweise	BT	Bebauungstiefe
OS	Örtliche Bauweise	0.4	Max. Grundstückszahl
OS	Örtliche Bauweise	0.4	Max. Geschosshöhe
OS	Örtliche Bauweise	3.0	Max. Baumstammhöhe
OS	Örtliche Bauweise	IV	Wargesehene Geschosshöhe

	Verkehrsgebäude		Krankenhauseinrichtung
	Schule		Hausnummer
	Öffentlicher Verkehrsmittel		Freizeitanlage
	Mit dem Auto zu erreichende Grundstücke mit öffentlichen Flächen		Öffentliche Grünfläche
	Umgrenzung der Fläche mit wasserrechtlich festgelegten Uferbefestigungen		Öffentliche Grünfläche
	Flächen, die dem Landeigentümer vorbehalten sind		Freizeitanlage
	Flächen für die Errichtung von Anlagen zur Abfallentsorgung		Freizeitanlage

PLANUNTERLAGEN

Dieser Plan ist entsprechend dem DTB (Deutscher Technischer Bebauungsplan) Nr. 1000 vom 1.10.1977 (BauNVO) erstellt. Die Planunterlagen sind außerdem die Ergebnisse der Erhebungen, die im Zusammenhang mit der Erstellung dieses Bebauungsplans durchgeführt wurden.

OFFENLEGUNG

Dieser Plan ist entsprechend dem DTB (Deutscher Technischer Bebauungsplan) Nr. 1000 vom 1.10.1977 (BauNVO) erstellt. Die Planunterlagen sind außerdem die Ergebnisse der Erhebungen, die im Zusammenhang mit der Erstellung dieses Bebauungsplans durchgeführt wurden.

SATZUNGSBESCHLUS

Dieser Plan ist gemäß § 10 Abs. 1 Nr. 1 BauNVO vom 1.10.1977 (BauNVO) erstellt. Die Planunterlagen sind außerdem die Ergebnisse der Erhebungen, die im Zusammenhang mit der Erstellung dieses Bebauungsplans durchgeführt wurden.

GENEHMIGUNG

Dieser Plan ist gemäß § 10 Abs. 1 Nr. 1 BauNVO vom 1.10.1977 (BauNVO) erstellt. Die Planunterlagen sind außerdem die Ergebnisse der Erhebungen, die im Zusammenhang mit der Erstellung dieses Bebauungsplans durchgeführt wurden.

GEOM. FESTLEGGUNG

Dieser Plan ist gemäß § 10 Abs. 1 Nr. 1 BauNVO vom 1.10.1977 (BauNVO) erstellt. Die Planunterlagen sind außerdem die Ergebnisse der Erhebungen, die im Zusammenhang mit der Erstellung dieses Bebauungsplans durchgeführt wurden.

AUFSTELLUNGSBESCHLUS

Dieser Plan ist gemäß § 10 Abs. 1 Nr. 1 BauNVO vom 1.10.1977 (BauNVO) erstellt. Die Planunterlagen sind außerdem die Ergebnisse der Erhebungen, die im Zusammenhang mit der Erstellung dieses Bebauungsplans durchgeführt wurden.

BKANNTMACHUNG

Dieser Plan ist gemäß § 10 Abs. 1 Nr. 1 BauNVO vom 1.10.1977 (BauNVO) erstellt. Die Planunterlagen sind außerdem die Ergebnisse der Erhebungen, die im Zusammenhang mit der Erstellung dieses Bebauungsplans durchgeführt wurden.

ENTWURFSBEARBEITUNG

Dieser Plan ist gemäß § 10 Abs. 1 Nr. 1 BauNVO vom 1.10.1977 (BauNVO) erstellt. Die Planunterlagen sind außerdem die Ergebnisse der Erhebungen, die im Zusammenhang mit der Erstellung dieses Bebauungsplans durchgeführt wurden.

1.ÄNDERUNG

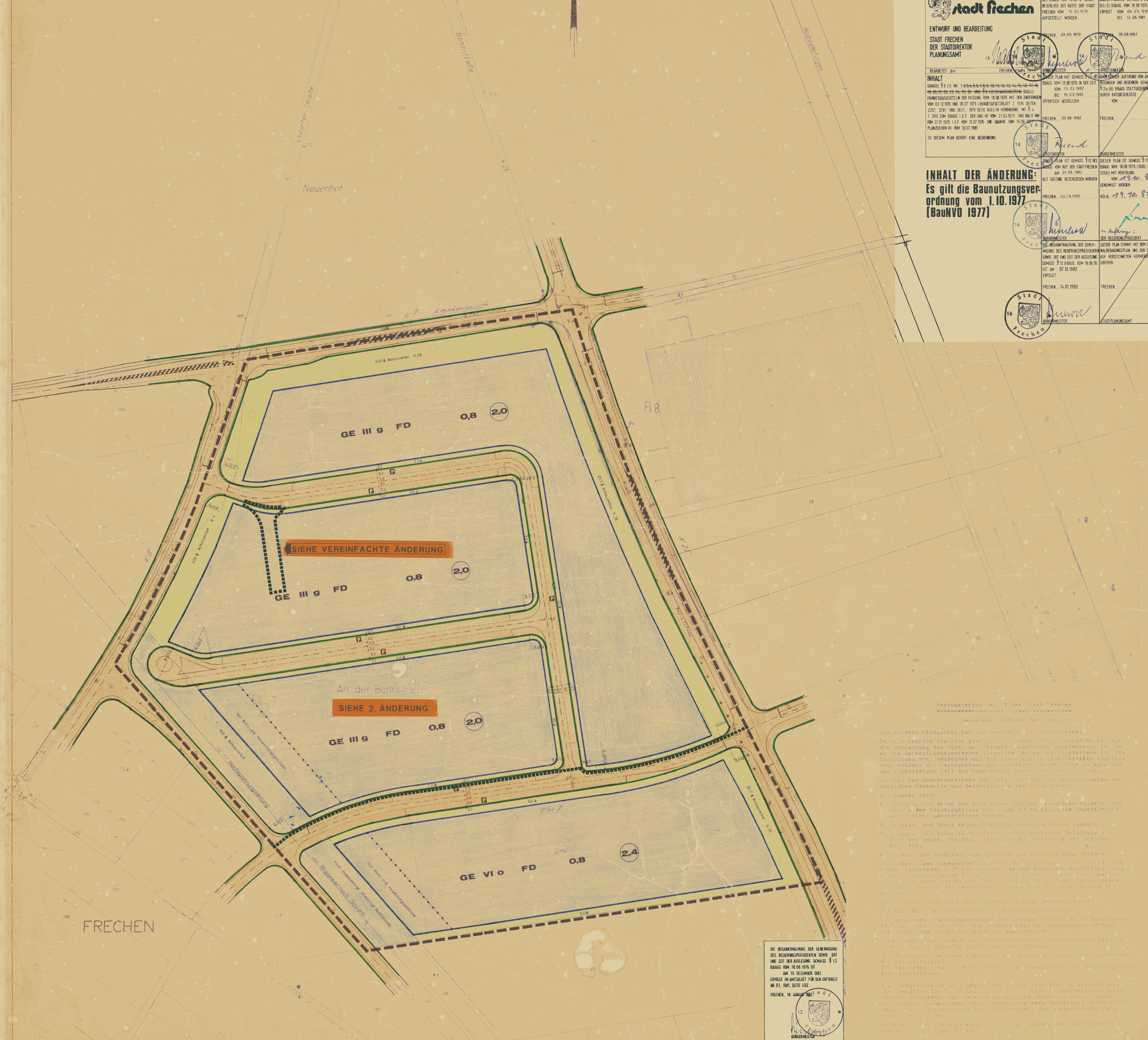
INHALT, PLANUNGS- UND GENEHMIGUNGSVERFAHREN

ENTWURF UND BEARBEITUNG	STADT FRECHEN STADTDIREKTOR PLANUNGSAMT	23.05.1979	03.08.1982
BEARBEITET: B.N.	FRECHEN	23.05.1979	03.08.1982
INHALT	DIESER PLAN IST GEMÄSS § 2 (1) DES BAUPLANUNGSGESETZES (BAPL) VOM 15.05.1979 AUFGESTELLT WORDEN.		
	DIESER PLAN HAT GEMÄSS § 2 (1) DES BAUPLANUNGSGESETZES (BAPL) VOM 15.05.1979 AUFGESTELLT WORDEN.		
	DIESER PLAN HAT GEMÄSS § 2 (1) DES BAUPLANUNGSGESETZES (BAPL) VOM 15.05.1979 AUFGESTELLT WORDEN.		

INHALT DER ÄNDERUNG:
Es gilt die Baunutzungsverordnung vom 1.10.1977 (BauNVO 1977)

INHALT	DIESER PLAN HAT GEMÄSS § 2 (1) DES BAUPLANUNGSGESETZES (BAPL) VOM 15.05.1979 AUFGESTELLT WORDEN.		
	DIESER PLAN HAT GEMÄSS § 2 (1) DES BAUPLANUNGSGESETZES (BAPL) VOM 15.05.1979 AUFGESTELLT WORDEN.		
	DIESER PLAN HAT GEMÄSS § 2 (1) DES BAUPLANUNGSGESETZES (BAPL) VOM 15.05.1979 AUFGESTELLT WORDEN.		

Am Usdorfer Weg



SIEHE VEREINFACHTE ÄNDERUNG

SIEHE 2. ÄNDERUNG

DE BEKANNTMACHUNG DER GENEHMIGUNG DES BEBAUUNGSPLANS NR. 61 AM 15. DEZEMBER 1981 UND ZEIT DER AUSLEGUNG GEMÄSS § 12 BAUPL VOM 18.08.1976 IST AM 15. DEZEMBER 1981 ERFOLGT. AM ANSCHLUSSE FÜR DEN ENTWURF NR. 51, 1981, SEITE 452.

FRECHEN, 18. JANUAR 1982

61 BP 61 F